

Tržište dobara

Prof.dr Maja Baćović

21/02/2019.

Agregatni makroekonomski modeli

- Izražavaju **međuzavisnosti** između osnovnih makroekonomskih agregata (proizvodnja, dohodak, potrošnja, štednja, investicije...)
- Neka pitanja:
 - Kako rast potrošnje države utiče na dohodak?
 - Kako rast poreza utiče na ličnu potrošnju?
 - Ako povećamo uvoz za 10%, što će se desiti sa BDP-om?
 - Ako investicije porastu za 5%, koliko će porasti potrošnja stanovništva?
 - Koliko će se smanjiti prihodi države ako se investicije smanje za 2%

Ravnoteža na tržištu dobara

$$Z = C + G + I + X - Im$$

- Potrošnja domaćinstava
- Potrošnja države
- Investiciona potrošnja
- Izvoz
- Uvoz
- Zalihe



Potrošnja domaćinstava - C

- Raspoloživi dohodak

$$Y^d = Y - T + T_r$$

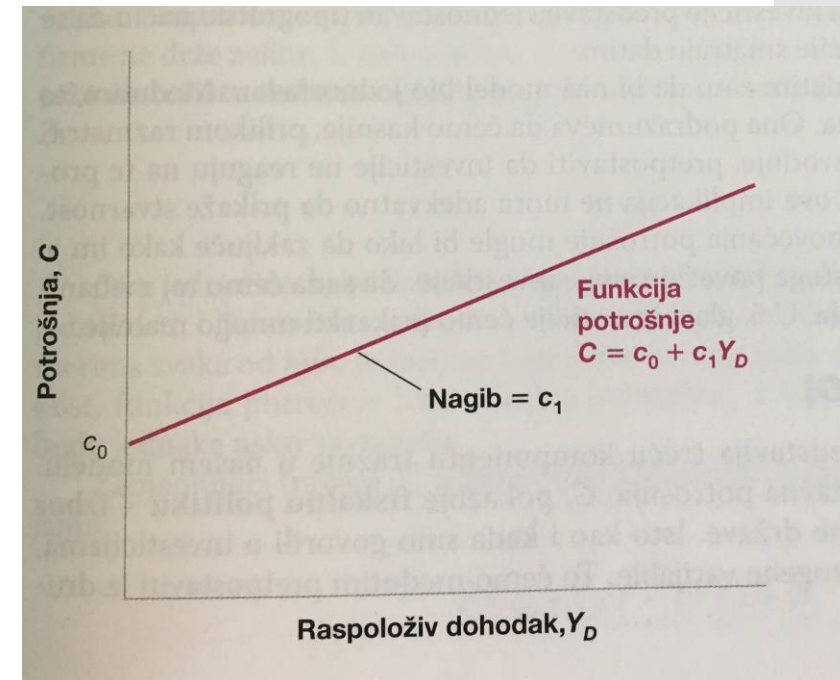
- Funkcija poreza

$$T = T_a + tY$$

- Funkcija potrošnje

$$C = c_0 + c_1 Y^d$$

- Granična sklonost potrošnji $0 \leq c_1 \leq 1$



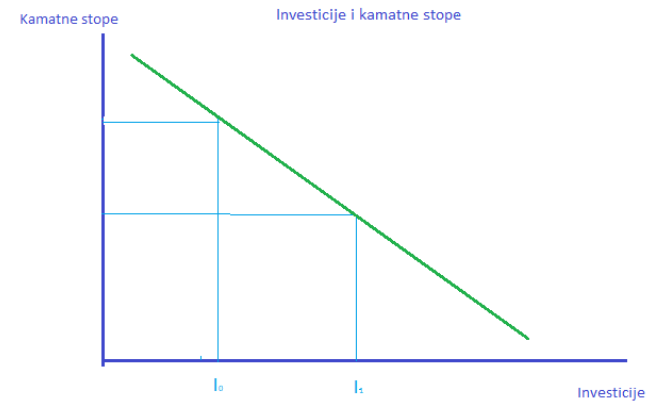
Investicije - I

- Egzogena varijabla

$$I = \bar{I}$$

- Funkcija kamatnih stopa

$$I = f(i)$$



Investicije = štednja

- Privatna štednja

$$S = Y^d - C$$

- Odnosno

$$S = Y - C - T$$

- Ako znamo da je:

$$Y = C + I + G$$

- I oduzmemo T sa obje strane

$$Y - T - C = I + G - T$$

- Dobijamo da je

$$S = I + G - T$$

Funkcija štednje- S

- Štednja

$$S = Y^d - C$$

- Funkcija potrošnje

$$C = c_0 + c_1 Y^d$$

- Funkcija štednje:

$$S = -c_0 + (1 - c_1)(Y - T)$$

Paradoks štednje

- Veća granična sklonost štednji vodi manjoj graničnoj sklonosti potrošnji
- Manja granična sklonost potrošnji vodi nižoj vrijednosti multiplikatora
- Niža vrijednost multiplikatora znači i sporiji rast dohotka
- Veća sklonost štednji vodi usporavanju rasta dohotka

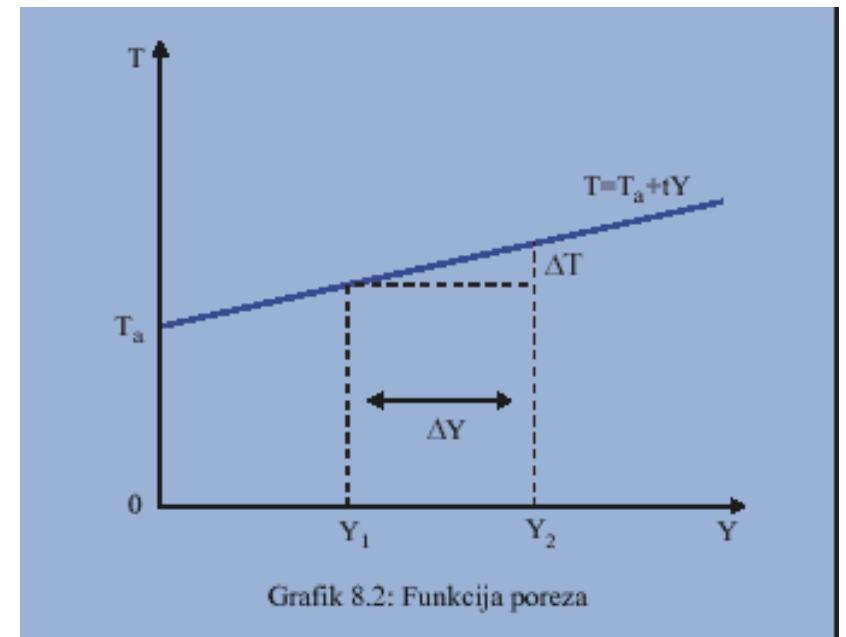
Državna potrošnja

- Obuhvata izdatke za državne organe, zdravstvo, školstvo, odbranu, socijalnu pomoć, ulaganja u infrastrukturu....
- Fiskalna politika: Upravljanje državnom potrošnjom i preko nje uticaj na privredna kretanja
 - Politika prihoda i rashoda budžeta
 - Zadatak je da, u saradnji sa monetarnom politikom, obezbijedi privredu sa visokom zaposlenošću i stalnim rastom, ali bez inflacije
- Instrumenti fiskalne politike
 - Budžetska potrošnja
 - Autonomni porezi
 - Transferi
 - Poreska stopa

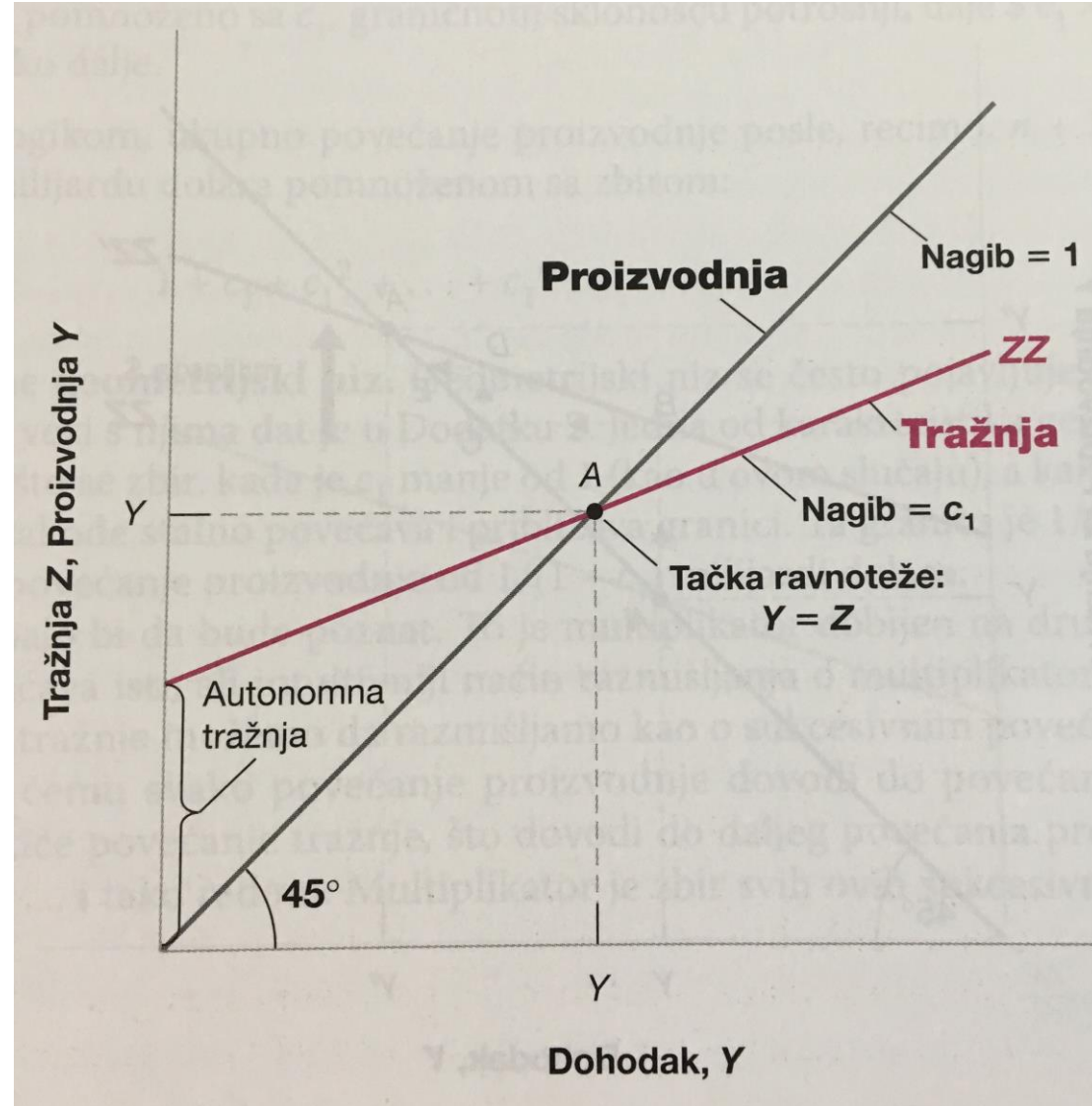
Funkcija poreza

- Dvije vrste poreza:
 - Fiksni porezi (nezavisni od dohotka)
 - Porezi uslovljeni nivoom dohotka

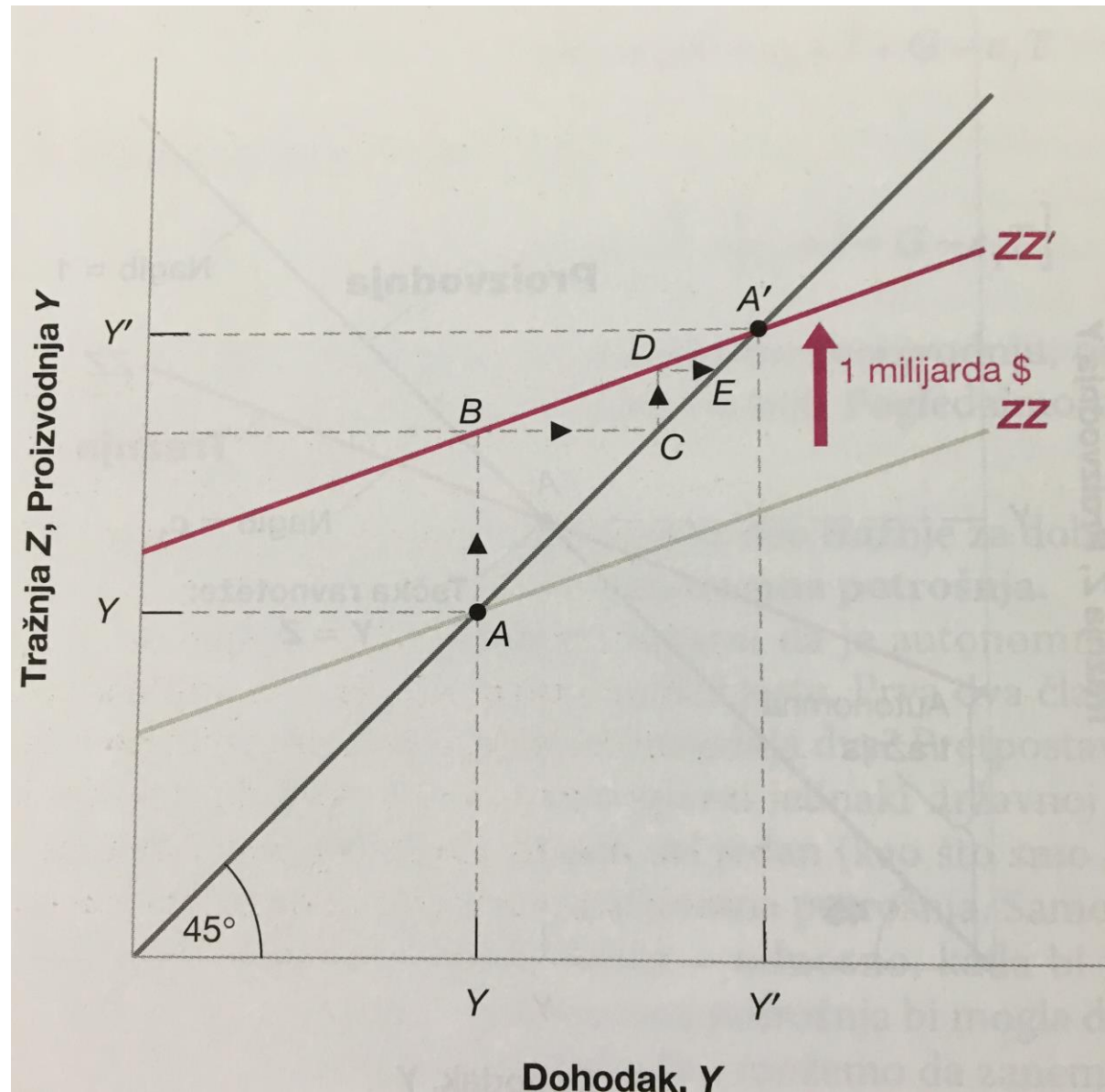
$$T = T_a + tY$$



Utvrdjivanje ravnotežne proizvodnje



Utvrdjivanje ravnotežne proizvodnje



Utvrdjivanje ravnotežne proizvodnje

- Tražnja za dobrima u zatvorenoj ekonomiji

$$Z = C + I + G$$

$$Z = c_0 + c_1(Y - T) + I + G$$

$$Z = Y$$

$$Y = c_0 + c_1Y - c_1T + I + G$$

$$(1 - c_1)Y = c_0 + I + G - c_1T$$

$$Y = \frac{1}{1 - c_1} [c_0 + I + G - c_1T]$$

Utvrđivanje ravnotežne proizvodnje -šira verzija

- Tražnja za dobrima u zatvorenoj ekonomiji uz funkciju poreza i transfere

$$Z = C + I + G$$

$$Z = c_0 + c_1(Y - T_a - tY + T_r) + I + G$$

$$Z = Y$$

$$Y = c_0 + c_1(1 - t)Y - c_1T_a + c_1T_r + I + G$$

$$(1 - c_1(1 - t))Y = c_0 + I + G - c_1T_a + c_1T_r$$

$$Y = \frac{1}{1 - c_1(1 - t)} [c_0 + I + G - c_1T_a + c_1T_r]$$

Primjer

- Ako je granična sklonost potrošnji 0,75, koliko će rasti dohodak ako se državna potrošnja poveća za 100 jedinica?

		Proizvodnja	Potrošnja		Akumulacija	Inostranstvo
			Lična	Budžetska		
Proizvodnja		-	C	G	I	E
Potrošnja	Lična	W	-	Tr	-	Trj
Potrošnja	Budžetska	Tind	Tdir	-	-	Trg
Akumulacija		A	S	B	-	L
Inostranstvo		Ru	Cu	Gu	Iu	-

Proizvodnja

$$C + G + I + E = W + T_{ind} + A + R^u$$

$$C + G + I + E - R^u = W + T_{ind} + A = Y$$

Lična potrošnja

$$W + Tr + Tr_i = C + S + T_{dir} + C^u$$

$$W + Tr + Tr_i - T_{dir} = C + S + C^u$$

Opšta potrošnja

$$T_{ind} + T_{dir} + Tr_g = G + Tr + B + G^u$$

$$(T_{ind} + T_{dir}) - (G + Tr) + (Tr_g - G^u) = B$$

$$(T_{ind} + T_{dir}) - (G + Tr) = Tr_g - G^u$$

Sektor inostranstvo

$$R^u + C^u + G^u + I^u = E + Tr_i + Tr_g + L$$

$$E - (R^u + C^u + G^u + I^u) + Tr_i + Tr_g + L = 0$$

$$U = R^u + C^u + G^u + I^u$$

$$E - U + Tr_i + Tr_g + L = 0$$

Akumulacija

$$A + S + B + L = I + I^u$$